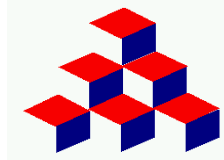


A LOUER
novembre 2008

ARTIGUES PRES BORDEAUX
ARTIGUES PRES BORDEAUX



33 Allée de Técheney

**10 APPARTEMENT T2 - T3 - T4 DANS UN IMMEUBLE A UN ETAGE
 AVEC UN PARKING EXTERIEUR - BALCON OU TERRASSE**

réservés aux salariés d'entreprises assujetties au 1% logement sur un programme de la FONCIERE LOGEMENT *

Foncière Logement est une association à but non lucratif régie par la loi de 1901, créée dans le cadre d'une convention Etat-UESL (Union d'Economie Sociale pour le Logement, représentant les organismes gestionnaires du 1% logement) signée le 11 décembre 2001 entre les partenaires sociaux et l'Etat.

Cet organisme, dont l'activité est effective depuis mars 2002, est un acteur nouveau dans le secteur du logement locatif.

Typologie	Surface habitable moyenne	Loyer prévisionnel	
		60% PLUS hors charges et	100 à 130 % PLUS annexes
T2	46 m ²	265,00 €	396,00 €
T3	62 m ²	363,00 €	545,00 €
T4	82 m ²	419,00 €	629,00 €

DESCRIPTIF

.Chauffage individuel électrique

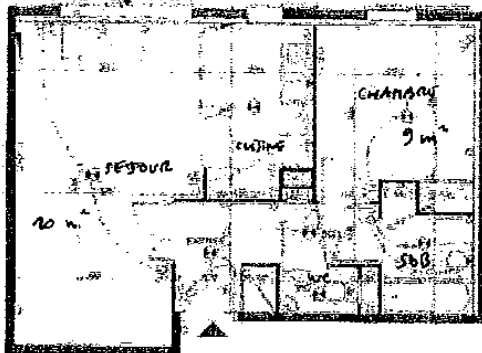
.Prestations de qualité phoniques et thermiques

.Isolation renforcée (doublage intérieur, double vitrage)

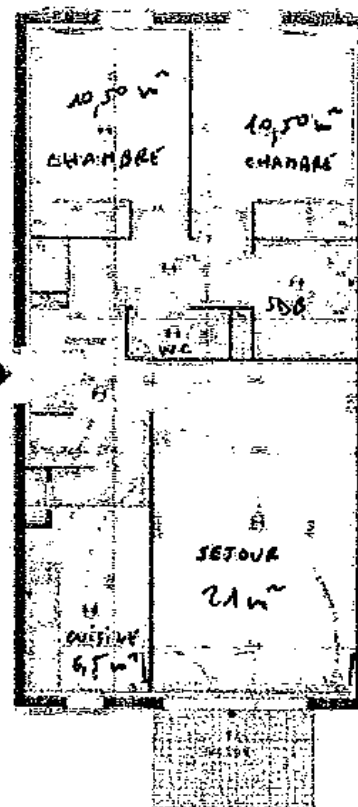
.Cuisine américaine ou indépendante

.Séjour double

.Placards aménagés
 sol : carrelage
 murs : peinture



Exemple de T2



Exemple de T3

**RENSEIGNEMENTS ET DOSSIERS DE CANDIDATURE
 CCI HABITAT SUD-OUEST LIBOURNE**

ccihso@libourne.cci.fr

Fabienne GUILBEAU
 05 57 25 42 02

MARIE LE METEYER
 05 57 25 42 04