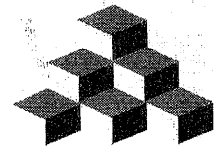


DOSSIERS A DEPOSER AVANT LE 15 MARS 2007

Livraison prévisionnelle  
mars 2007

BORDEAUX  
BORDEAUX



Cœur de Bastide

Quai de Queyries - rue Nuyens - 33000 Bordeaux

58 APPARTEMENTS AVEC PARKING EN SOUS-SOL ET TERRASSE  
T2 - T3 - T4 - T5

réservés aux salariés d'entreprises assujetties au 1% logement sur un programme de la FONCIERE LOGEMENT \*

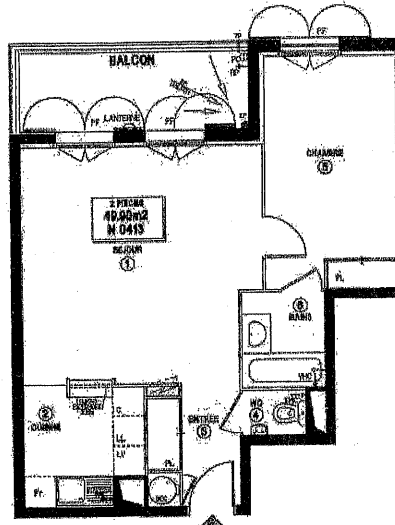
Typologie	Surface habitable moyenne		T2	T3	T4	T5
T2	48 m <sup>2</sup>	Loyer prévisionnel (en fonction des revenus) Prov / charges Loyer annexes	de 245 à 453 €	de 276 à 567 €	de 368 à 533 €	de 496 à 699 €
T3	60 m <sup>2</sup>		à définir			
T4	79 m <sup>2</sup>		de 79 € (Etage) à 90 € (RDC)			
T5	95 m <sup>2</sup>					79 €

\* Foncière Logement est une association à but non lucratif régie par la loi de 1901, créée dans le cadre d'une convention Etat-UESL (Union d'Economie Sociale pour le Logement, représentant les organismes gestionnaires du 1% logement) signée le 11 décembre 2001 entre les partenaires sociaux et l'Etat.

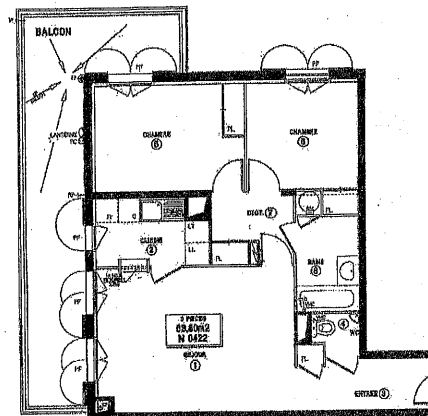
Cet organisme, dont l'activité est effective depuis mars 2002, est un acteur nouveau dans le secteur du logement locatif. Les attributions sont réalisés par un système expert en fonction d'un scoring.

### Descriptif

- Prestations de qualité phoniques et thermiques  
Isolation renforcée (doublage intérieur, double vitrage)  
Chauffage individuel électrique
- Cuisine indépendante  
Séjour simple  
Salle de bain et WC indépendants à partir du T4 Salle de bain et salle d'eau
- Placards
- Carrelage dans les pièces humides  
moquette dans le séjour et les chambre  
murs : peinture
- les logements en RDC ont un jardin  
certains logements ont une loggia



Exemple de Type 2



Exemple Type 3

### RENSEIGNEMENTS ET DOSSIERS DE CANDIDATURE CCI HABITAT SUD-OUEST LIBOURNE

ccihso@libourne.cci.fr

125 avenue georges Pompidou BP 162 33503 LIBOURNE CEDEX  
CHRISTINE FAURE  
05 57 25 42 02

MARIE LE METEYER  
05 57 25 42 04